

métanor

clôtures et produits tréfilés



CLOVIX PATUR

ED1 07/20

Le grillage CLOVIX PATUR est un grillage 5X plus résistant aux impacts et à la pénétration qu'un grillage mouton classique.

Mailles	Fil horizontal (en mm)	Fil vertical (en mm)	Fil du nœud (en mm)	Longueur (en m)
Progressives	2,0	2,0	2,0	100 100/250
Résistance à la traction	864N/mm ²	560N/mm ²	165N/mm ²	
Résistance à la rupture	1235 à 1550N/mm ²	800 à 950N/mm ²	380 à 500N/mm ²	

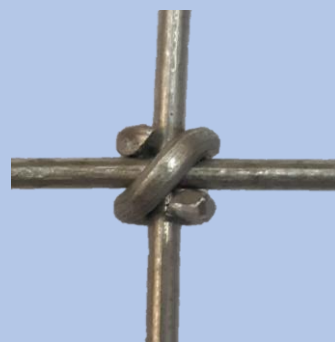
Son concept novateur lui apporte toutes les qualités à la pose:

- Souple comme un grillage noué pour une pose plus facile.
- Résistant comme un grillage soudé, grâce à son nœud, le CLOVIX PATUR obtient les meilleurs résultats (25% de résistance supplémentaire) en terme de tenue aux impacts*.



INNOVATION: NŒUD EN X

Le nœud spécifique et révolutionnaire en « croix » est parfaitement lisse. Il est forgé, ce qui lui donne une résistance maximale. La conception du nœud permet d'absorber les impacts, même puissants sans perforations.



Issu d'un acier de première fonte, le métal du grillage Clovix Patur est revêtu d'une protection anticorrosion en zinc alu, durée de vie X5 par rapport à un galva classique.

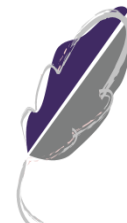


Fini l'enfouissement. Grâce à un ingénieux système, le grillage s'articule et se plie sans effort. Fixé avec des agrafes dans le sol, plus besoin de l'enfourir et de faire des fouilles coûteuses et destructrices.



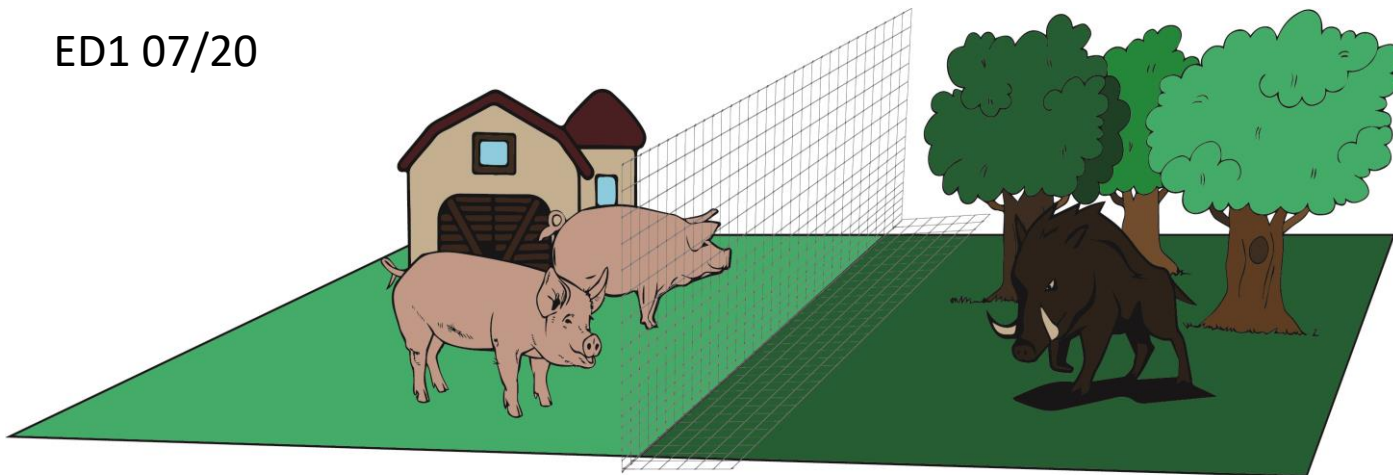
Les rouleaux ont une longueur minimale de 100 mètres (grillage suidés), parfois 250 mètres (grillage moutons), ce qui offre un gain de temps au moment de la pose. Prévoyez un dérouleur pour vous éviter des efforts.

*Tests de résistance effectués par laboratoire indépendant, entre un nœud tight et le nœud Clovix.



Un point sur la réglementation

ED1 07/20



Quelle est la loi ?

A ce jour, (février 2020), le texte de référence est l'ordre de méthode **DGAL/SDSPA/2019-389** édité par le ministère de l'agriculture le 15/05/2019.

Il remplace et s'inspire de l'arrêté du 20/08/2009, devenu obsolète. Les élevages implantés avant le 15/05/2019 dépendent cependant de cet ancien arrêté.

L'ordre de méthode est uniquement applicable aux élevages de porcs en plein air.

Pour les élevages de sangliers, quelle que soit la catégorie (A ou B), les normes sont différentes.

L'intégralité du texte est disponible sur notre site www.grillageclovix.fr à l'onglet porc.

Pourquoi une loi ?

La construction des élevages de porcs en plein air, dans la tendance d'un meilleur bien-être animal, peut permettre aux éleveurs d'augmenter leurs revenus, et aux consommateurs d'accéder à une viande plus qualitative.

C'est une avancée importante dans l'agriculture de demain.

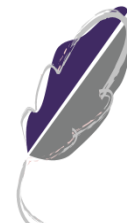
Malheureusement, l'apparition de nouveaux foyers de peste porcine en Europe oblige à une vigilance accrue. Elle est due à un virus, qui touche uniquement les cochons domestiques et les sangliers.

Le sanglier est donc un vecteur potentiel important de transmission de maladie. Il n'est pas le seul.

Que dit la loi ?

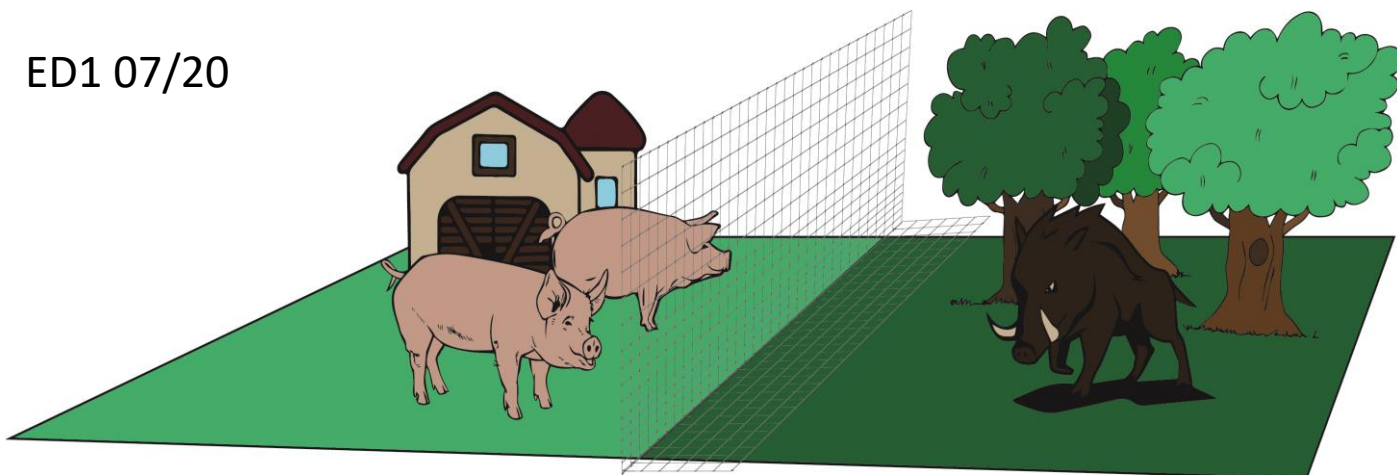
Pour protéger l'élevage, le principe est donc d'empêcher tout contact physique entre un cochon et un sanglier. Pour ce faire, le régulateur propose deux méthodes ;

- 1- un grillage hauteur minimale 1M30 vivement conseillée 1M40, avec de part et d'autre des fils électriques qui garantissent 50 cm de zone blanche, empêchant tout contact entre les deux espèces
- 2- Un grillage de hauteur minimale 1M50, avec un retour pliable.



Un point sur la réglementation

ED1 07/20



Les conseils de Métanor

Ce qu'il faut éviter

- ❖ Le grillage « à moutons » simple n'est pas le produit adapté, son maillage et son fil ne sont pas efficaces pour résister aux impacts des suidés.
- ❖ Les solutions 100% électriques ne garantissent pas une protection stable 24h sur 24, et n'ont pas d'efficacité spécifiquement démontrées sur les sangliers. Elles nécessitent en outre une veille et un entretien régulier.

Ce qu'il faut faire

- ❖ La solution hybride, grillage avec fil électrique nous paraît la mieux adaptée.
- ❖ Notre grillage CLOVIX PATUR est conçu pour ce besoin, et il est conforme à la réglementation DGAL/SDSPA/2019-389.
- ❖ La pose additionnelle de 3 fils électriques (2 à l'intérieur et 1 à l'extérieur) garantiront la zone blanche de 50cm, règle impérative pour éviter le contact entre le sanglier et le porc.

NOS ROULEAUX FONT
TOUJOURS 100 M
Le moins de raccords, le
moins de points faibles...

